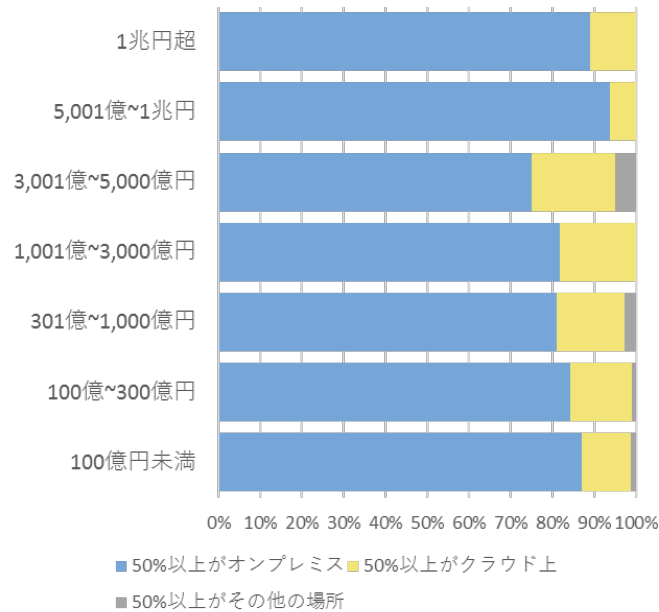


<参考資料>

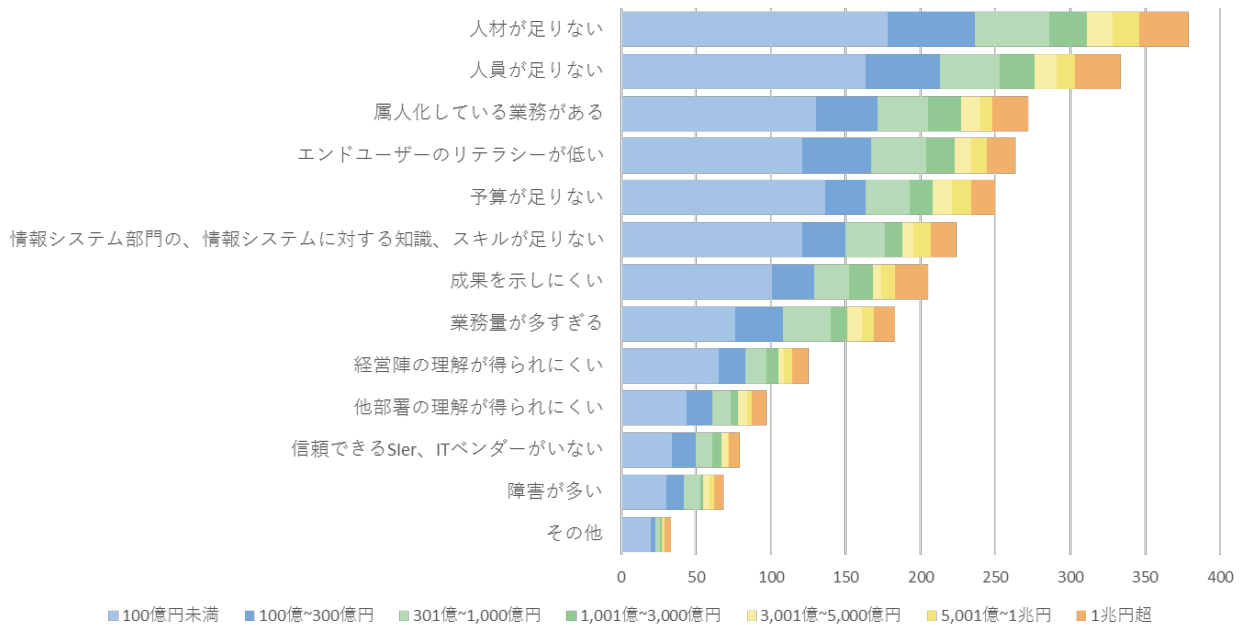
株式会社インターネットイニシアティブ (IIJ)『全国情シス実態調査 集計レポート』2021年7月より

■利用サーバ/年商規模別 メインの稼働・配備場所(オンプレミス or クラウド)



- サーバの50%以上をパブリッククラウドに移行している企業は2割以下に留まっている。
- パブリッククラウドを正しく理解し、クラウドならではのアーキテクチャに移行するのは多くの企業にとってハードルが高い現状

■情報システム部門の課題



- 「人材」「人員」など、ヒューマンリソースに関する課題意識が上位。
- 情報システム部門のクラウド人員の育成も課題に。

(本調査について)

調査期間 2021年5月21日~6月8日  
 調査対象者 社内のITシステム・ネットワーク運用に携わっている方  
 有効解答数 737件  
 調査手法 インターネットによるアンケート調査