

## PRESS RELEASE

2017年8月29日  
株式会社インターネットイニシアティブ  
NextDrive 株式会社

### IIJ と NextDrive、スマートメーターの B ルートデータ取得が可能な IoT ゲートウェイ機器「Cube J1」を共同で開発

-- ビックカメラグループにて9月7日より個人のお客様向けにも販売開始 --

株式会社インターネットイニシアティブ(本社:東京都千代田区、代表取締役社長:勝 栄二郎、以下 IIJ)と NextDrive 株式会社(本社:東京都港区、代表取締役:顔 哲淵、石 聖弘、以下 NextDrive)は、スマートメーターと Wi-SUN(\*1)通信で接続し、B ルートデータをリアルタイムに取得する小型・軽量 IoT ゲートウェイ機器「Cube J1(キューブジェイワン)」を共同開発したことをお知らせいたします。本製品は、IIJ が国内総販売代理店として本日より提供を開始、電力事業者やスマートハウス事業者などに対して販売いたします。

Cube J1 は、Wi-SUN 通信モジュールを搭載した NextDrive 製ゲートウェイ機器「Cube J」に、IIJ が開発したスマートメーター B ルート接続用のソフトウェアを組み込んだ製品で、スマートメーターから B ルートデータをリアルタイムで取得し、専用のスマートフォンアプリで外出先などから電力使用状況を確認することができます。電力見える化をはじめとした、HEMS(Home Energy Management System)としての活用が期待されるほか、温湿度センサやモーションセンサ、USB カメラなど、NextDrive 製の各種デバイスと接続することが可能なため、ホームセキュリティや見守り、室内環境管理など、様々な用途に応用して利用することができます。さらに、IIJ IoT サービスにも対応しているため、同サービスと組み合わせでご利用いただくことで、取得した電力データをクラウド上に集約し、活用いただくことも可能になります。

#### Cube J1 の主な特徴

- ・小型・軽量の電気プラグ型(本体をコンセントに差し込むだけで設置可能)
- ・専用スマートフォンアプリ「Ecogenie」から簡易に設定・操作が可能
- ・Wi-SUN 通信モジュールおよびスマートメーター B ルート接続用ソフトウェアを搭載
- ・ECHONET Lite(\*2)認証および AIF 認証(\*3)取得

IIJ は国内総代理店として、本製品を電力事業者やスマートハウス事業者などに販売してまいります。また、個人のお客様向けには、ビックカメラグループ(ビックカメラ、ヨジマ、ソフマップ)の一部店舗、オンラインストアにて、2017年9月7日(木)より販売いたします(\*4)。

IIJ は、本製品を販売開始後 1 年間で 5,000 台販売することを目標としています。

(\*1) Wi-SUN:スマートメーターの標準無線通信規格で、NICT(情報通信研究機構)が中心となり開発された。

(\*2) ECHONET Lite:国内の家電メーカ、通信・電力会社などが加入するエコーネットコンソーシアムにより策定された HEMS 向けの通信標準規格。ECHONET Lite 認証を取得することで、その適合性が示される。

(\*3) AIF 認証:スマートメーターを含む重点 8 機器と、そのコントローラ装置を対象とした機器間の相互接続性について、エコーネットコンソーシアムが策定したアプリケーション通信のインタフェース仕様に沿って行う適合性認証。

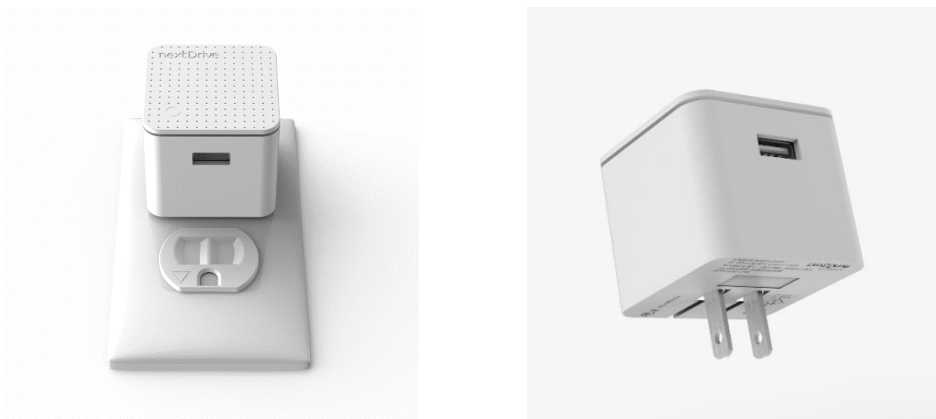
(\*4) ビックカメラグループでは、本製品と連携可能な NextDrive 社の温湿度センサ「Thermo Pixi」、モーションセンサ「Motion Pixi」、USB ビデオカメラ「Cam」も 2017年9月7日(木)より販売します。

## - 主な仕様

- 無線通信規格: ROHM 製 BP35C0 Wi-SUN 対応モジュール / BLE / Wi-Fi b/n/g (2.4GHz) / ac (5GHz)
- インタフェース: USB 2.0
- メモリー/フラッシュメモリー: 1GB/16GB
- システム: Linux 3.10
- データセキュリティ: Infineon 社製 OPTIGA™ セキュリティモジュール
- サイズ: 48mm x 48mm x 43mm
- 重量: 80g
- 給電: 100V-240V 50 / 60Hz
- USB 出力: 5V、0.5A
- 動作温度: 0 度～40 度
- 対応する USB デバイス: UVC (USB Video Class) 対応 USB カメラ製品
- 製品認証: TELEC、PSE、VCCI、ECHONET Lite、AIF

> 製品詳細は <http://jp.nextdrive.io/> をご覧ください。

## - 製品イメージ



## - 利用イメージ



## - スマートフォンアプリ画面



家全体の電力使用量を表示

日々の電力使用量をグラフで表示

### ■IIJ について

株式会社インターネットイニシアティブ (IIJ、東証第一部 3774) は、1992 年、日本企業として初めての商用インターネットサービスプロバイダとして設立されました。現在では、IIJ グループとして 8,500 社を超える法人顧客に対して、インターネット接続、アウトソーシングサービス、WAN サービス、クラウド等の各種ネットワークサービスから、システム構築、運用管理などのシステムインテグレーションまで、総合的なネットワーク・ソリューションを提供しています。IIJ に関する詳細は <https://www.ij.ad.jp/> をご覧ください。

### ■NextDrive 株式会社について

NextDrive(聯齊科技)は、2013 年に設立され、IoT 技術を志向するスタートアップ会社です。主な業務は、家庭およびビジネス向けのスマートエネルギー・マネジメントソリューションを提供することです。ハードウェア、ソフトウェア、クラウドからアプリまで、当社のエンジニアチームは強い垂直統合能力によって、さまざまな独自技術を開発し、モジュール化されたフレームワーク、プラットフォームの仕組みを採用し、サードパーティーは API や SDK を使用することによって、当社のサービスと高度な統合性ができます。近年、当社は IoT を応用した省エネルギーサービスに力を入れており、ホームセキュリティやヘルスケアの分野に進出しています。このうち、2017 年に発表した Cube J は、日本の HEMS (ホームエネルギー・マネジメントシステム) に向けて開発した Wi-SUN 内蔵型ゲートウェイがスマートグリッドやスマートメーターに対応しています。特色は、体積が小さいこと、電源一体化、スマートな省エネ機能及びモバイル端末による遠隔操作ができることです。ユーザーにより便利で直観的なエネルギー制御を提供します。NextDrive に関する詳細は <http://jp.nextdrive.io/> をご覧ください。

### 報道関係お問い合わせ先

株式会社インターネットイニシアティブ 広報部 増田、荒井

TEL: 03-5205-6310 FAX: 03-5205-6377

E-mail: [press@ij.ad.jp](mailto:press@ij.ad.jp) URL: <https://www.ij.ad.jp/>

NextDrive 株式会社 代表取締役社長 石 聖弘

TEL: 03-5786-3257

E-mail: [shawn.shih@nextdrive.io](mailto:shawn.shih@nextdrive.io) URL: <http://jp.nextdrive.io/>